

# MONITORING ŠKŮDCŮ POLNÍ ZELENINY

## 44. TÝDEN (29.10.2024)

Kamil Holý

Výzkumný tým: Integrovaná ochrana zemědělských plodin proti škůdcům

Výzkumný ústav rostlinné výroby, v.v.i.



Zprávy jsou zveřejňovány v Zelinářském zpravodaji, na Rostlinolékařském portálu a umístěny na webových stránkách VÚRV: [www.vurv.cz](http://www.vurv.cz) - záložka Poradenství. Monitoring je podpořen z prostředků MZe - NAP (Národní akční plán k bezpečnému používání pesticidů).

### Výskyt škůdců

Většina porostů je sklizena nebo krátce před sklizní, u nich je riziko poškození od škůdců nízké. Mladé porosty, které zůstanou přes zimu, mohou být lokálně poškozeny přezimujícími housenkami osenic. Nadále zůstává vysoká aktivita mšic, které mohou škodit svojí přítomností na sklizených částech nebo v kombinaci s přítomností predátorů (vada vzhledu). V cibuli budou zimovat třásněnky. V některých polních plodinách přežívají na listech svilušky. V zahnívajících částech rostlin zůstávají různé druhy neškodných bezobratlých.

Tento týden je pravidelný monitoring škůdců polní zeleniny ukončen. Pokud by se u vás vyskytli nějakí škůdci, napište a pošlete foto na email: [holy@vurv.cz](mailto:holy@vurv.cz) nebo volejte 733 131 276. I v tomto relativně chladném počasí se některým škůdcům daří a o překvapení nemusí být nouze ani v listopadu. Nadměrné srážky v září a vysoké teploty během vegetace přispěly k tvorbě částečných podzimních generací, které se běžně nevyskytují.

**Brukvovitá zelenina** - staré porosty krátce před sklizní již nejsou pro škůdce atraktivní, zůstávají zde většinou zbytky kolonií mšic a molice. Podzimní výsazy mají na listech většinou pouze mšice, které pokračují v přiletu do porostů, ale mohou se vyskytnout dřepčící, pilatky apod. Početnost škůdců by měla postupně klesat.

**Ostatní zelenina** - na cibuli mohou škodit přezimující housenky osenic (několik druhů), listy mladých rostlin jsou celé sežrány nebo je ukousána horní část listu, housenky jsou buď na rostlinách nebo ukryté v půdě v blízkosti poškozených rostlin. Škodlivost je většinou ohnisková, pouze v menší části pozemku. Na cibuli zůstávají třásněnky, za nižších teplot je intenzita posátí nižší, v napadených porostech budou zimovat. Na některých plodinách zůstávají aktivní svilušky, které mohou poškodit listy - vada vzhledu. Obdobně mohou škodit mšice v různých plodinách, kde zůstávají pod prahem škodlivosti, ale mohou vadit odběratelům svojí přítomností. V hniјících rostlinách zůstávají neškodné druhy bezobratlých.

**Riziková:** mšice, dřepčící, molice, třásněnky, housenky, plži a další druhy

## Dřepčící rodu *Phyllotreta*

- početnost většinou nízká, ale v krajině jich je dostatek. V některých oblastech mohou stále škodit.

**Monitoring** - dospělci zpravidla na vrchní straně listů, za nepříznivého počasí se mohou ukrývat u kořenového krčku. Přítomnost prozradí požerky na litech.

**Ochrana** - v závislosti na počtu dospělců. Mechanickou bariérou je zakrytí sítí proti hmyzu.

## Housenky osenic

- polyfágní housenky osenic mohou škodit na různých druzích zeleniny, většinou přezimují, v žíru budou pokračovat na jaře. Škody bývají pouze lokální a na pozemku jen v ohniscích, plošné poškození je vzácné.

**Monitoring** - u cibule jsou listy sežrané od špičky, překousané nebo celé sežrané. Housenka je buď na rostlině nebo častěji přes den ukrytá v půdě v blízkosti rostliny. Prstem odhrnout půdu v okolí rostliny a hledat tmavé housenky.

**Ochrana** - proti nejmladším housenkám. Housenky jsou aktivní v noci, aplikaci provádět navečer.

## Mšice - různé druhy v různých plodinách

- pokračuje migrace dospělců a tvorba kolonií, na většině ploch pod prahem škodlivosti, ale mohou vadit svojí přítomností (vada vzhledu).

**Monitoring** - okřídlení dospělci a nymfy většinou na spodní straně listů, mohou být i pod listy uvnitř hlávek

**Ochrana** - na začátku tvorby kolonií. Užitečných organismů již mnoho není, přirozená regulace je nízká.

## Molice vlašovičnicková

- s postupujícím podzimem se stěhuje na zimní hostitele. V porostech, kde byla hojná, zůstávají pupária na listech, ze kterých se postupně líhnou dospělci.

**Monitoring** - bílí dospělci většinou na spodní straně listů, světlá vajíčka jsou na bílé ploše.

**Ochrana** - v této době již není třeba, pouze v silně napadených porostech je třeba pokračovat v ochraně, aby se dospělci nelíhli ve skladech. Účinnost zvýší smáčedlo.

## Třásněnky

- migrace do porostů cibule pokračuje, početnost závisí na lokalitě, někde již poškození vady vzhledu. Na rostlinách dospělci i nymfy.

**Monitoring** - na listech tmaví i světlí dospělci a nymfy, na starších rostlinách jsou ukrytí mezi nahlučenými listy. V místě sání tmavé kupičky trusu. Nymfy mohou být zaměněny za světlé částečky půdy/písku.

**Ochrana** - při začínajícím poškození listů sáním.

## Drátovci - larvy kovaříků

- v závislosti na početnosti na pozemku mohou škodit až do října.

**Monitoring** - zjišťování míry poškození hlíz a kořenů a počet drátovců.

**Ochrana** - plochy s drátovci sklídit co nejdříve, čím déle zůstanou na pozemku, tím škod postupně přibývá. Okrajový efekt - drátovci mohou migrovat několik metrů

z okolních ploch na souvratě - sklídit přednostně.

### Další škůdci

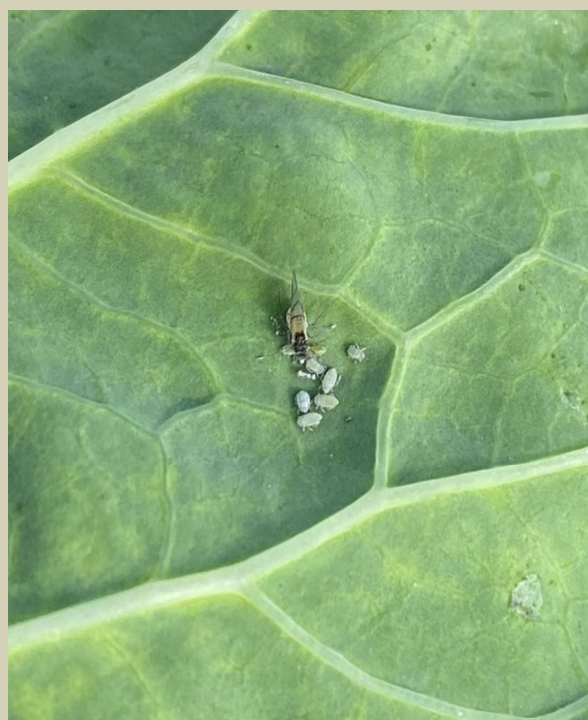
**květilky** - na zelenině může škodit několik druhů, vlhké počasí (půda) podporují jejich výskyt, mohou škodit v brukvovité zelenině, na špenátu, klíčících rostlinách aj.

**pochmurnatka** - obdobně jako květilkám i pochmurnatkám vyhovuje vlhká půda.

**kněžice** - zvyšuje se početnost a rozšíření nepůvodních druhů kněžic, které již mohou na některých lokalitách škodit sáním nebo znečištěním rostlin zapáchajícími látkami.

### Užitečné organismy

- početnost klesá, např. slunéčka využila teplé svátečné počasí a migrovala do zimovišť.



S různou intenzitou pokračuje přilet mšic do brukvovité zeleniny





**Mšice na listech špenátu mohou vadit svojí přítomností (vada vzhledu), část mšic je zahubena entomopatogenní houbou**



**Miny od vrtalek jsou na podzim běžné, ale škodlivost je většinou nevýznamná**



**Na spodní straně celeru mohou přežít svilušky, ale poškození je většinou nevýznamné**



