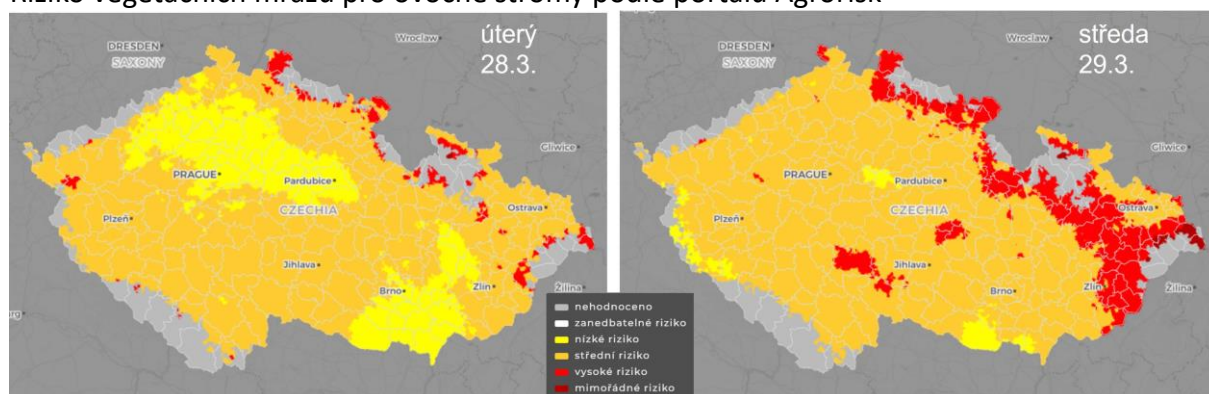


Portál www.agrorisk.cz nabízí denně na svých webových stránkách každému uživateli aktualizovaný monitoring a 9denní předpověď výskytu abiotických (neživých) i biotických (živých) škodlivých či omezujících rizik pro rostlinou produkci na úrovni katastrů ČR. Samozřejmostí jsou grafy předpovědi počasí na základě pěti předpovědních modelů.

Aktuálně

- Současné ranní mrazíky, předpovídané na období 27. až 29. 3. 2023 ohrožují květy raně kvetoucích ovocných stromů, zejména meruněk.
- Na portálu Agrorisk můžete v kategorii Ovocné stromy sledovat rizika výskytu vegetačních mrazů.
- Na pomoc při rozhodování o zvažení ochrany květů meruněk vůči mrazu uvádíme v tabulce přehled kritických teplot pro jednotlivá období vývoje jejich květů.

Riziko vegetačních mrazů pro ovocné stromy podle portálu Agrorisk



Kritické mrazové teploty (°C) v době vývoje květů meruněk

MERUŇKA	Nalévání květních pupenů	Rašení květních pupenů	Růžové poupě	První bílé poupě (balónek)	První květ otevřený	Plné kvetení	Konec kvetení	Zvětšování semeníků / plůdky
MT		-5,0		-3,9		-2,2		-0,6
KT10	-9,4	-6,7	-5,6	-4,4	-3,9	-2,8	-2,8	-2,2
KT90		-17,8	-12,8	-10,0	-7,2	-5,6	-4,4	-3,9

MT = dříve uváděná minimální teplota mrazu, při které po dobu 30 minut nedojde k poškození, **KT10** a **KT90** teploty, které vedou k odumření 10 % nebo 90 % květů. Sestavil a doplnil I.T.Prášil podle Critical Spring Temperatures for Tree Fruit Bud Development Stages (msu.edu) a dalších zdrojů.